

Services Personnalisés

Mettez en avant les services proposés par votre établissement.

a. Services

Pour ajouter un service cliquer sur **Ajouter un service**.

Remplir le formulaire

Ajouter un service ✕

Titre Type de service



Description 

Photo du service
Ajouter photo


Valable Pour *

Prix du service:
 Prix du service Service offert Service gratuit Services inclus Tarif sur demande Aucun détail

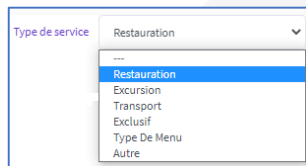
Par unité * Nombre de personnes * Tarifs * EUR


Télécharger la carte **Ajouter un fichier** Types de fichiers acceptés (PDF, PNG, JPEG, WORD, XSL)
Taille maximale du fichier 1 MB

Enregistrer

▪ Saisir le titre (Nom du restaurant, Massage...). Faire la traduction au minimum en français et en anglais. Pour changer la langue cliquer sur .

▪ Sélectionner le type de service :



▪ Saisir la description de votre service. Description courte mais explicite. Faire la traduction au minimum en français et en anglais. Pour changer la langue cliquer sur .

▪ Télécharger la ou les photos (maximum 4) de votre service en cliquant sur « Ajouter photo ». La taille de l'image doit être de 1500 pixels x 770 Pixels.

▪ « Prix du service »

Cocher soit : « prix du service », « Service offert », « Service gratuit », Services inclus », « Tarif sur demande », « Aucun détail ».

Si vous cocher « Prix du service » :

« Par unité » : Choisir entre « A partir de », « Par unité » (prix à l'unité), « Par séjour », « Ne pas spécifier ».

« Nombre de personnes » : Sélectionner le nombre de personnes inclut dans le tarif.

« Tarif » : Saisir le prix du service dans la devise de votre établissement

▪ « Télécharger la carte » : Vous permet de télécharger un ou plusieurs fichiers (maximum 3) comme par exemple pour une carte de restaurant, les soins proposés au spa...

Cliquer sur  pour sélectionner le document.

Cliquer sur  .

Vous pouvez visualiser les services enregistrés en cliquant sur  .

Vous pouvez modifier à tout moment le service en cliquant sur  ou le supprimer en cliquant sur  .




b. Groupe de Services

Une fois les services créés, vous devez créer les Groupes de services et affilier chaque service à un groupe de services. Si un service est affilié à 2 groupes de services, il s'affichera 2 fois sur le site web.

- Pour ajouter un groupe de services cliquer sur **Ajouter un groupe de services**.
- Remplir le formulaire

Ajouter un groupe de services


 Titre

Sélection des services à ajouter

<input type="checkbox"/> Massage	<input type="checkbox"/> Petit Déjeuner	<input type="checkbox"/> Restaurant Asiatique
<input type="checkbox"/> Quad	<input type="checkbox"/> Golf	<input type="checkbox"/> Restaurant International
<input type="checkbox"/> Hammam	<input type="checkbox"/> Sauna	<input type="checkbox"/> Restaurant
<input type="checkbox"/> Bar	<input type="checkbox"/> FORFAIT DUO	<input type="checkbox"/> DINER
<input type="checkbox"/> Restaurant Italien	<input type="checkbox"/> Restaurant 2	<input type="checkbox"/> Restaurant 3
<input type="checkbox"/> Restaurant 4	<input type="checkbox"/> Restaurant 5	<input type="checkbox"/> Restaurant 6
<input type="checkbox"/> Restaurant 7	<input type="checkbox"/> Restaurant 8	

Photo du groupe de services

Ajouter photo




- Saisir le titre (Nom du restaurant, Massage...). Faire la traduction au minimum en français et en anglais. Pour changer la langue cliquer sur .
- Télécharger la photo de votre service en cliquant sur « Ajouter photo ». La taille de l'image doit être de 1500 pixels x 770 Pixels.
- Cocher les services affiliés à ce groupe de services.

Cliquer sur .

Vous pouvez modifier l'ordre des services. Avec la souris, saisir l'icône de **déplacement**, puis Glisser-déposer le service à l'emplacement désiré.

Vous pouvez modifier à tout moment le groupe de services en cliquant sur  ou le supprimer en cliquant sur .

Vous pouvez également modifier l'ordre des groupes de services. Avec la souris, saisir l'icône de **déplacement** puis Glisser-déposer le groupe services à l'emplacement désiré.

Cliquer sur .

N'oubliez pas de valider vos modifications en cliquant sur .





Services personnalisés de l'établissement

Enregistrer l'ordre

Liste des services

Ajouter un service

Ajouter un groupe de services

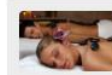
Groupe de services : SPA



Services affiliés au groupe de services : SPA



MASSAGE



FORFAIT DUO



SAUNA



HAMMAM



Groupe de services : ACTIVITÉS



Services affiliés au groupe de services : ACTIVITÉS



GOLF



QUAD



Activer Windows
Accédez aux paramètres pour activer Windows.